



Villa Founex

DANS UNE PETITE COMMUNE
DE 4'000 HABITANTS

25 MIO

*ACCÈS DIRECT
AU LAC AVEC
UN QUAI PRIVÉ*

Situation



LIEU

Commune de Founex à 17 km de l'aéroport de Genève et 50 km de Lausanne

DATE DE CONSTRUCTION

2019

CONSTRUCTION

Matériaux précieux de type bois respectant l'environnement. Certification FSC

PRIX DE VENTE

25 Millions

Descriptif Général

EN GÉNÉRALE

Cette architecture permet de profiter de la magnifique vue sur la piscine privée et le lac de presque tous les espaces qui la composent répartie sur 3 étages avec ascenseur Design en verre.

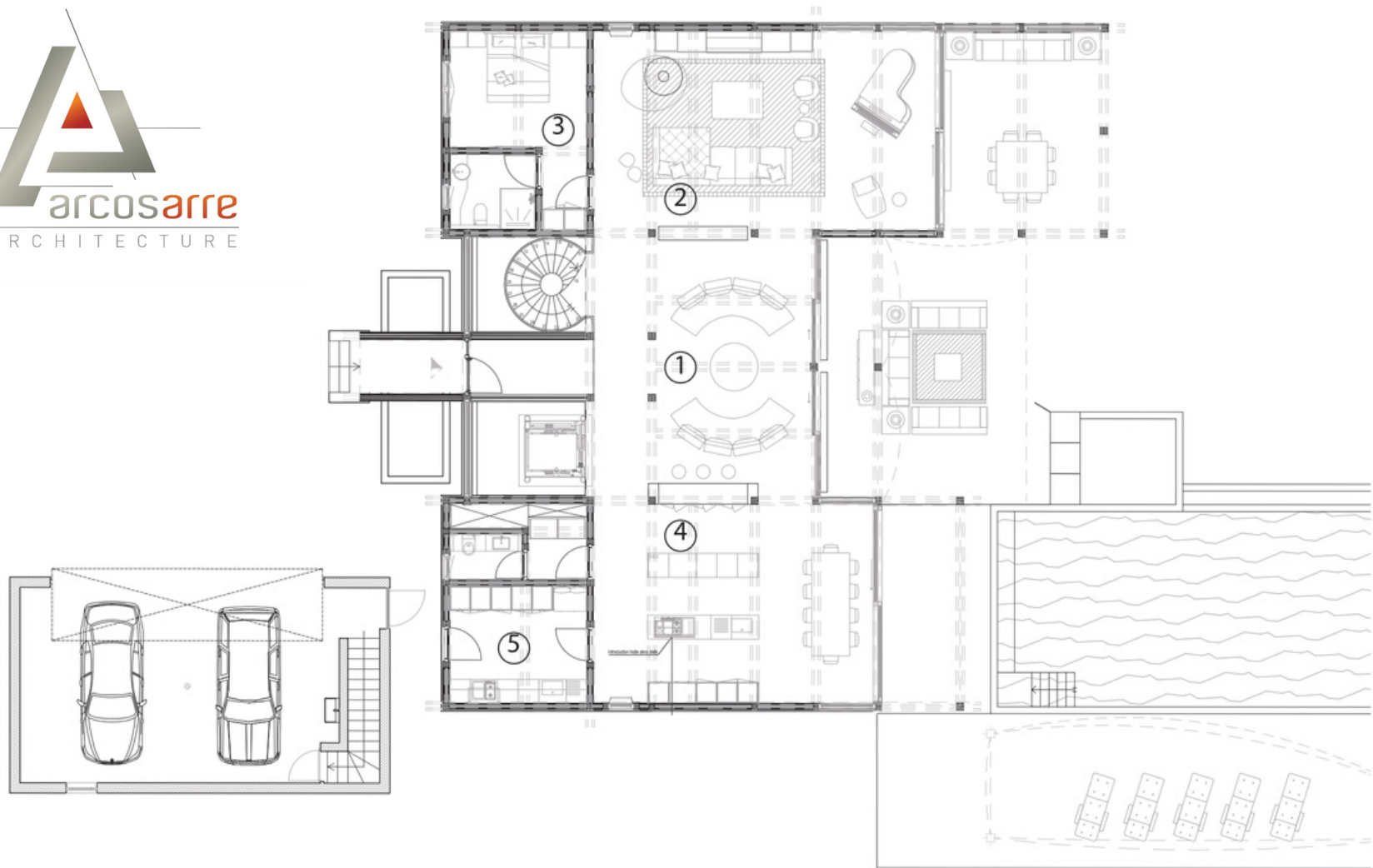




<u>Rez de chaussée</u>	240 m²
Séjour	49 m ²
Séjour TV	58 m ²
Chambre invités	17 m ²
Cuisine/Salle à manger	48 m ²
Cuisine professionnelle	14 m ²
Garage	54 m ²
<u>1^{ère} étage</u>	208 m²
Chambre parentale	35 m ²
Dressing Madame	20 m ²
Salle de bain Madame	23 m ²
Chambre enfant 1	23 m ²
Dressing Monsieur	10 m ²
Bureau Monsieur	20 m ²
Chambre enfant 2	23 m ²
Appartement sur garage	54 m ²
<u>Sous-sol</u>	272 m²
Spa	100 m ²
Salle de sport	20 m ²
Cave à vin	12 m ²
Local technique	36 m ²
Buanderie	41 m ²
Local technique piscine	45 m ²
Vestiaire piscine	18 m ²

Plan

REZ-DE-CHAUSSÉE



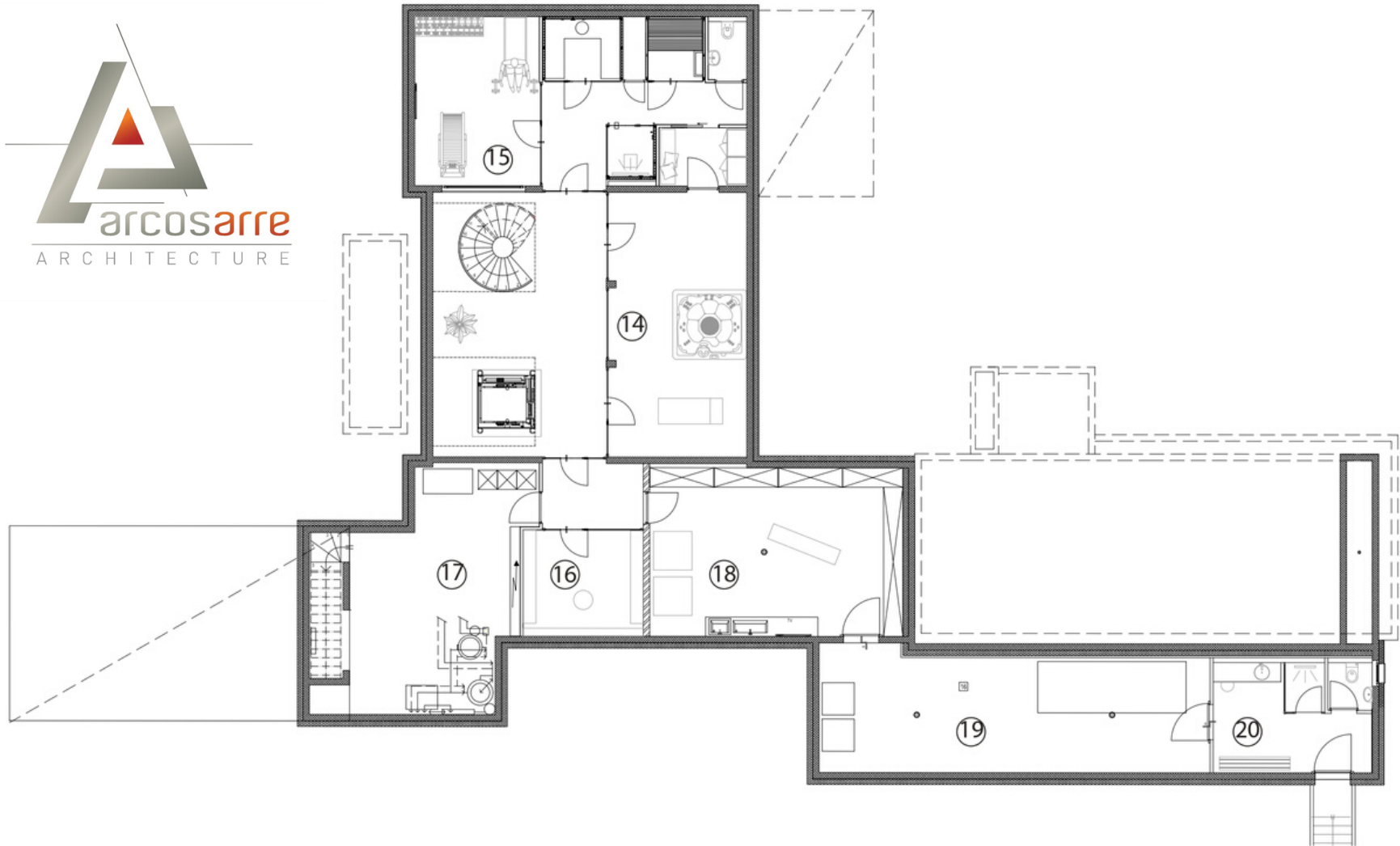
Plan

ÉTAGE



Plan

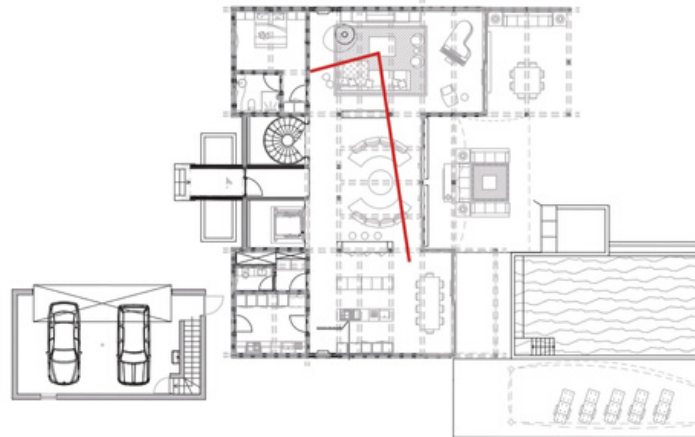
SOUS-SOL



Imagerie 3d

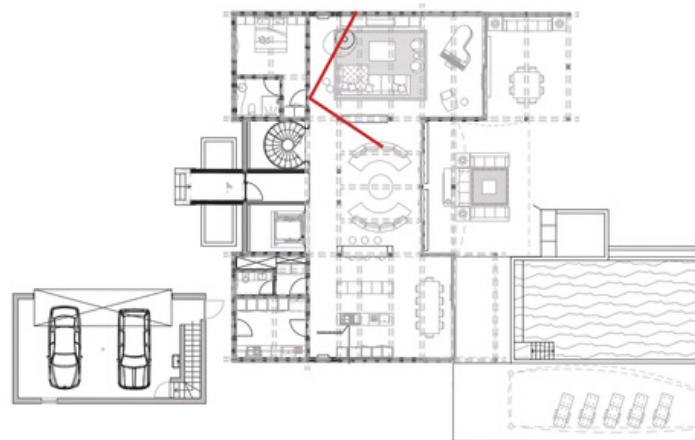
VILLA FOUNEX





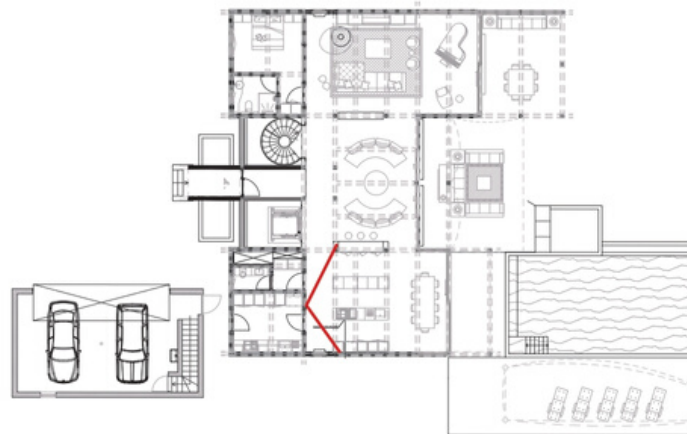
Imagerie 3d

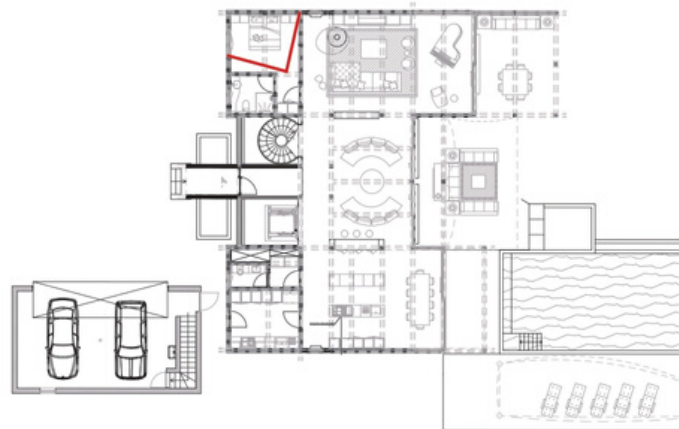
REZ-DE-CHAUSSÉE



Imagerie 3d

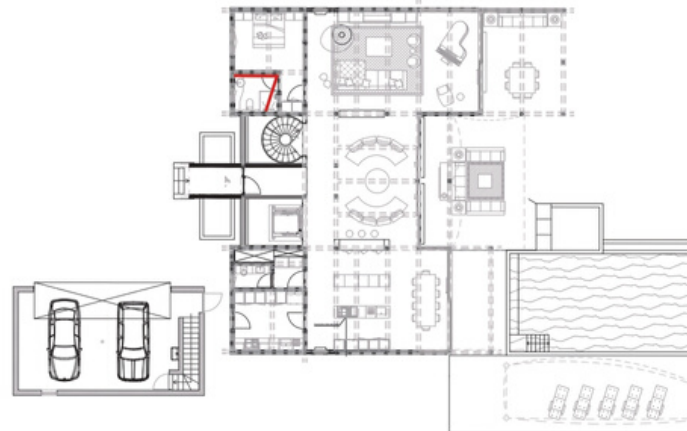
REZ-DE-CHAUSSÉE





Imagerie 3d

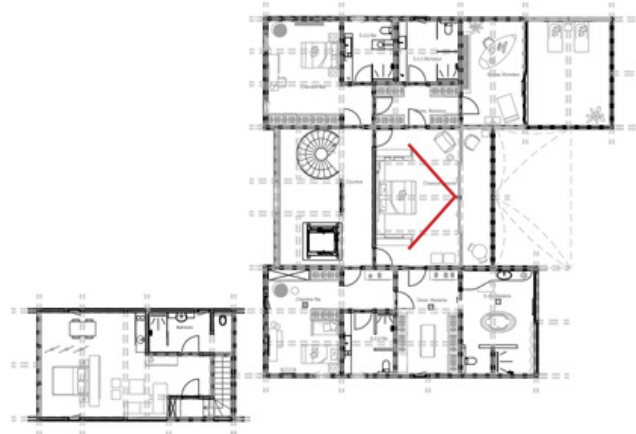
REZ-DE-CHAUSSÉE

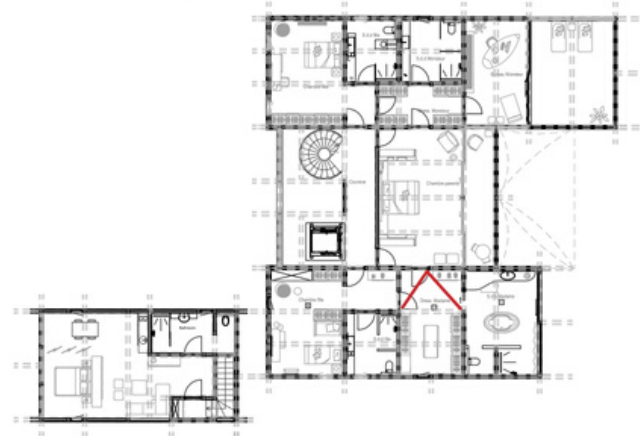


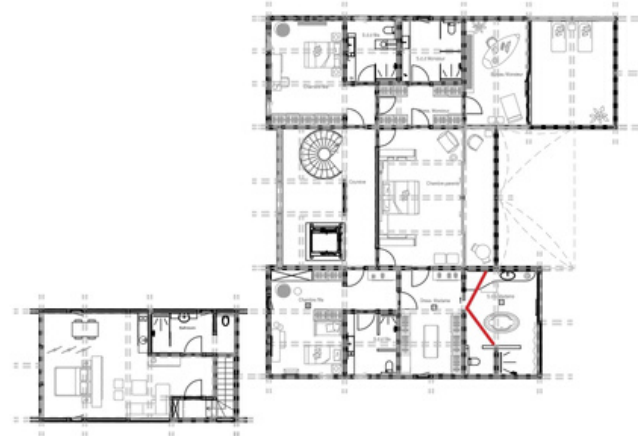
Imagerie 3d

PREMIER ÉTAGE



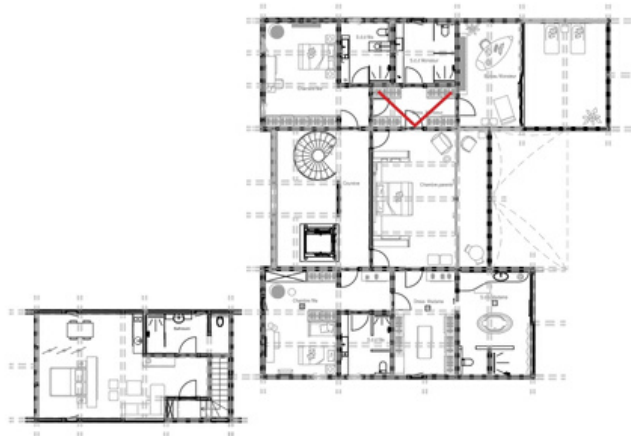






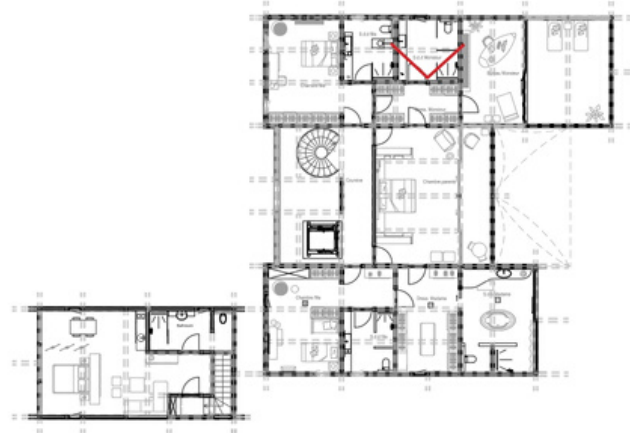
Imagerie 3d

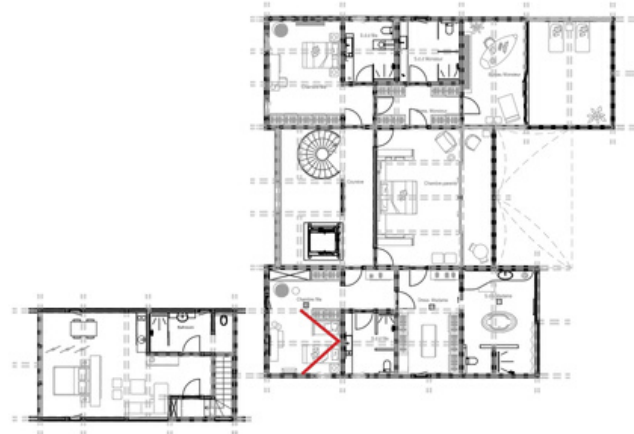
PREMIER ÉTAGE



Imagerie 3d

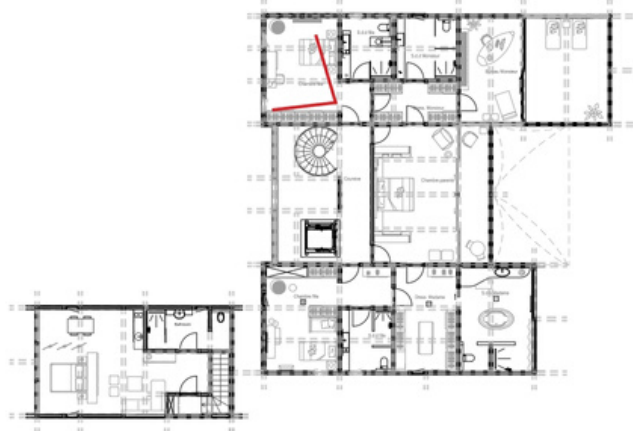
PREMIER ÉTAGE





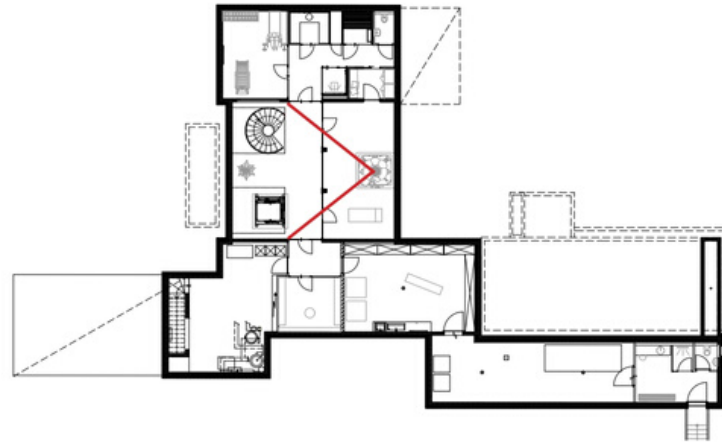
Imagerie 3d

PREMIER ÉTAGE



Imagerie 3d

SOUS-SOL



Imagerie 3d

SOUS-SOL



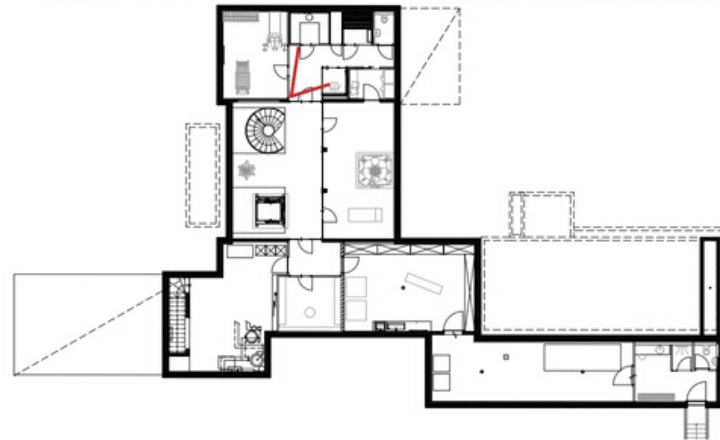
Imagerie 3d

SOUS-SOL



Imagerie 3d

SOUS-SOL



Imagerie 3d

SOUS-SOL



Imagerie 3d

SOUS-SOL



Contact

ARCOS'ARRE ARCHITECTURE SA

Place de plaisance 2
1920 Martigny

027 723 29 17

En cas d'intérêt merci de prendre contact avec nous
pour obtenir le dossier de vente complet.